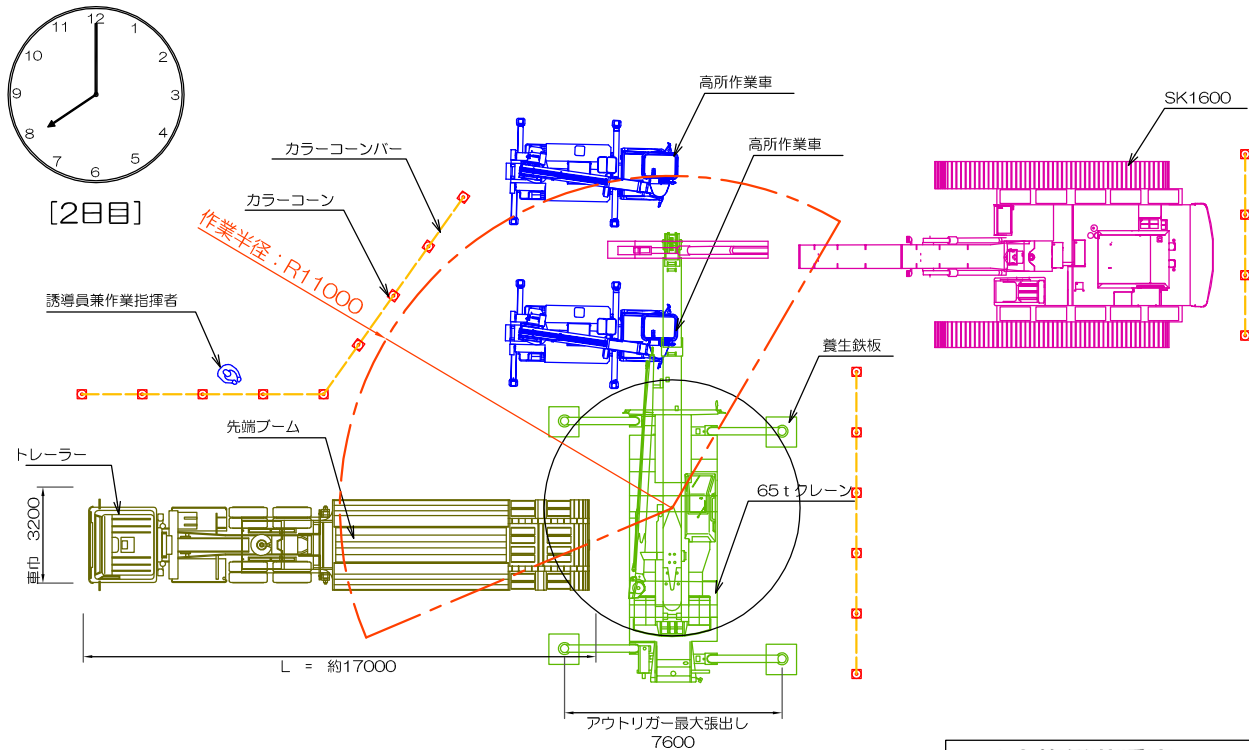


# SK1600 : 50mブーム仕様組立手順

◀ インサートブーム取付け作業図 ▶

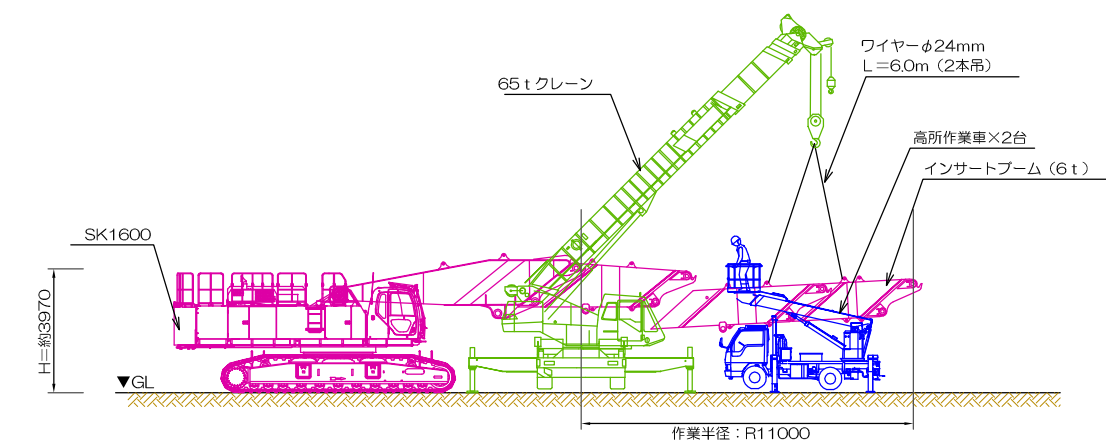


## ◆インサートブーム取付◆

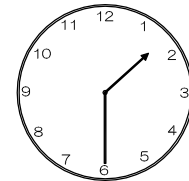
ブーム長さ	16.8mブーム
アウトリガー張出し長さ	最大張出し 7.6m
作業半径	11.0m
吊り荷重量	6.0t (インサートブーム)
定格総荷重	11.6t (×0.8=9.28t)
結果	9.28t > 9.0t ...OK

使用するワイヤー	φ24mm L6.0m (鋼芯)
吊り角度	30° 以内 (張力増加係数1.04)
吊り荷重量	6.0t × 1.04 = 6.24t
切断荷重	39.7t (÷6=6.62t)
吊り本数	2本
結果	6.62t × 2本 = 13.24t > 6.24t ...OK

作業半径 (m)	アウトリガー最大張出し (側方、後方)					
	16.9m	23.8m	30.7m	37.6m	41.5m	44.5m
ブーム	ブーム	ブーム	ブーム	ブーム	ブーム	ブーム
2.6	65.0	32.00	33.00	12.50		
3.0	60.0	32.00	33.00	12.50		
3.5	54.5	32.00	33.00	12.50	12.00	
4.0	49.2	32.00	33.00	12.50	12.00	10.00
4.5	44.1	32.00	33.00	12.50	12.00	10.00
5.0	39.5	32.00	33.00	12.50	12.00	10.00
5.5	35.7	32.00	33.00	12.50	12.00	10.00
6.0	32.5	30.50	32.00	12.50	12.00	10.00
6.5	29.5	28.50	30.00	12.50	12.00	10.00
7.0	26.8	26.00	28.00	12.50	12.00	10.00
7.5	24.0	24.00	26.00	12.50	12.00	10.00
8.0	22.0	22.00	24.00	12.50	12.00	10.00
9.0	17.50	17.50	20.00	12.50	12.00	10.00
10.0	14.20	14.20	16.50	12.50	10.90	10.00
11.0	11.60	11.60	14.00	11.30	10.00	9.20
12.0	9.20	9.20	11.50	10.30	9.20	8.40
13.0	8.20	7.95	8.90	8.40	7.80	7.30
14.0		6.75	7.70	7.80	7.20	6.80
15.0		5.70	6.65	7.20	6.80	6.30



【 STEP : 7 】 中間ブームの搬入、取付け  
65 t クレーンを使用して、中間ブームを取付ける。



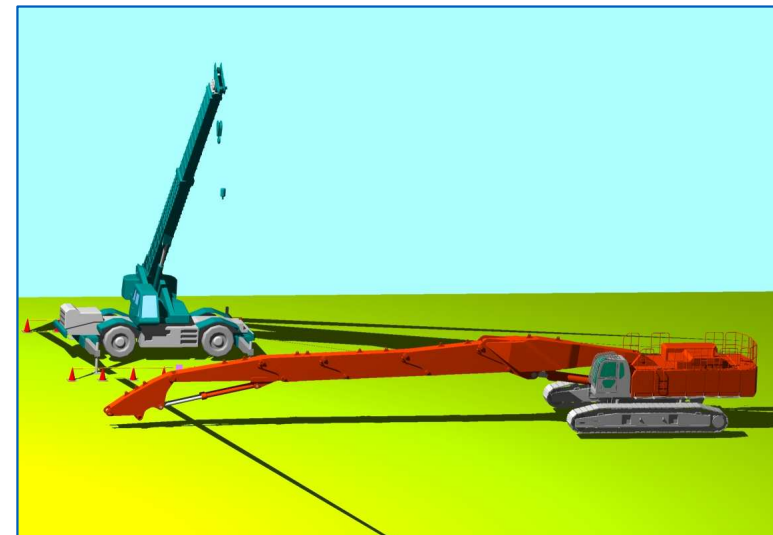
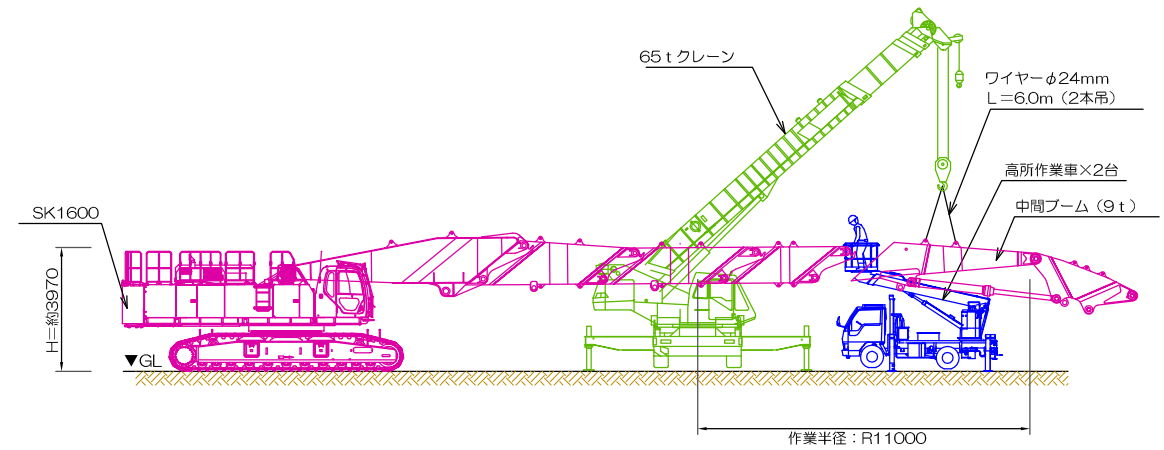
[2日目]

## ◆中間ブーム取付◆

ブーム長さ	16.8mブーム
アウトリガー張出し長さ	最大張出し 7.6m
作業半径	11.0m
吊り荷重量	9.0t (中間ブーム)
定格総荷重	11.6t (×0.8=9.28t)
結果	9.28t > 9.0t ...OK

使用するワイヤー	φ24mm L6.0m (鋼芯)
吊り角度	30° 以内 (張力増加係数1.04)
吊り荷重量	9.0t × 1.04 = 9.36t
切断荷重	39.7t (÷6=6.62t)
吊り本数	2本
結果	6.62t × 2本 = 13.24t > 9.36t ...OK

作業半径 (m)	アウトリガー最大張出し (側方、後方)					
	16.9m	23.8m	30.7m	37.6m	41.5m	44.5m
ブーム	ブーム	ブーム	ブーム	ブーム	ブーム	ブーム
2.6	65.0	32.00	33.00	12.50		
3.0	60.0	32.00	33.00	12.50		
3.5	54.5	32.00	33.00	12.50	12.00	
4.0	49.2	32.00	33.00	12.50	12.00	10.00
4.5	44.1	32.00	33.00	12.50	12.00	10.00
5.0	39.5	32.00	33.00	12.50	12.00	10.00
5.5	35.7	32.00	33.00	12.50	12.00	10.00
6.0	32.5	30.50	32.00	12.50	12.00	10.00
6.5	29.5	28.50	30.00	12.50	12.00	10.00
7.0	26.8	26.00	28.00	12.50	12.00	10.00
7.5	24.0	24.00	26.00	12.50	12.00	10.00
8.0	22.0	22.00	24.00	12.50	12.00	10.00
9.0	17.50	17.50	20.00	12.50	12.00	10.00
10.0	14.20	14.20	16.50	12.50	10.90	10.00
11.0	11.60	11.60	14.00	11.30	10.00	9.20
12.0	9.20	9.20	11.50	10.30	9.20	8.40
13.0	8.20	7.95	8.90	8.40	7.80	7.30
14.0		6.75	7.70	7.80	7.20	6.80
15.0		5.70	6.65	7.20	6.80	6.30



備考欄 :